

30 OCTOBRE - 16 DÉCEMBRE 2010

*Recyclez vos vêtements lors de la plus importante collecte
Organisée par la Halle en partenariat avec Le Relais.*

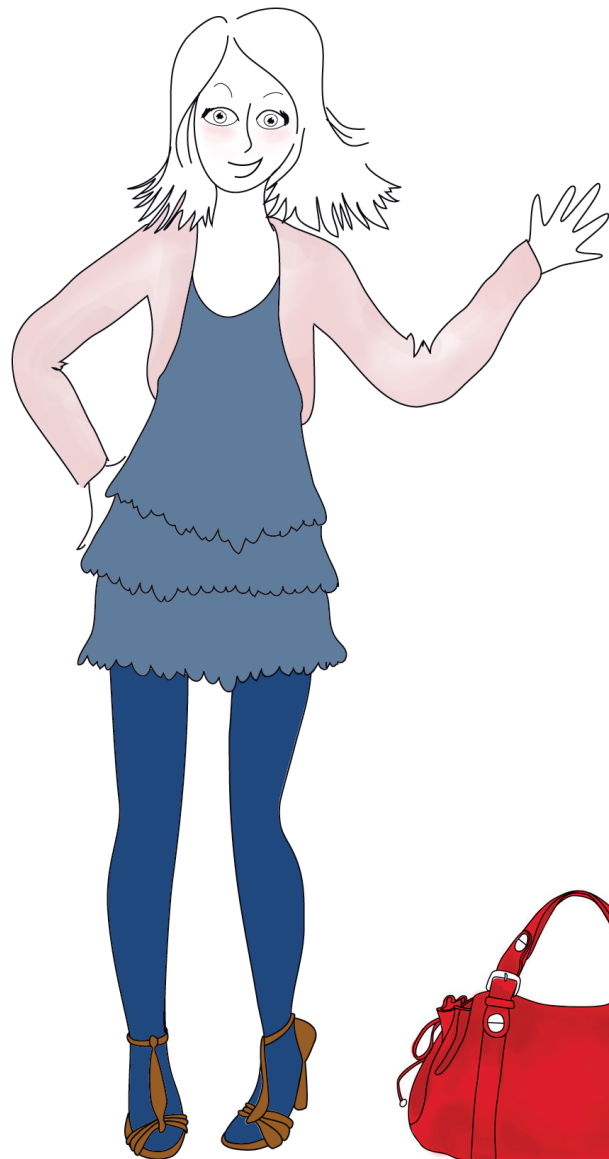
- UN GESTE SOLIDAIRE, CITOYEN ET DES BONS D' ACHAT OFFERTS
- **UNE PREMIÈRE EN 2011** : 10 CRÉATIONS ORIGINALES RÉALISÉES
À PARTIR DES VÊTEMENTS COLLECTÉS !

200 MAGASINS MOBILISÉS EN FRANCE
pour dépasser les 300 tonnes de 2009 !

Chacun d'entre nous jette en moyenne 12kg de vêtements, chaussures et linge de maison par an, les 3/4 se retrouvant dans nos poubelles.

Pour recycler les vêtements de façon utile et solidaire, la Halle organise pour la 4^{ème} fois, la plus importante collecte nationale de vêtements, en partenariat avec Le Relais (membre d'Emmaüs France).

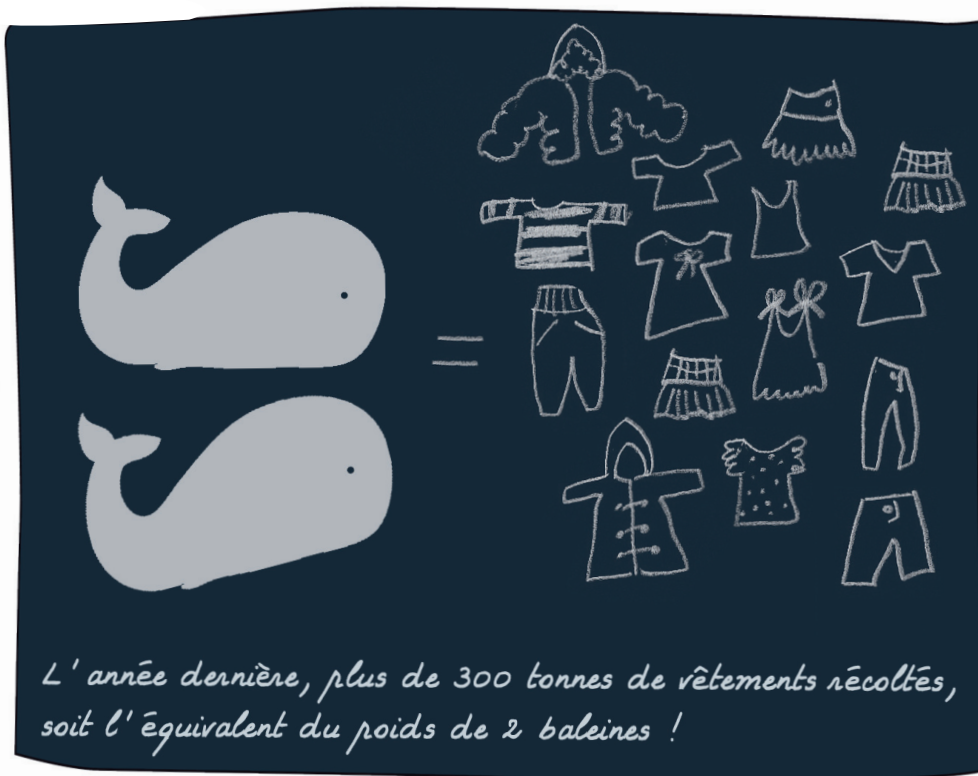
Il suffit d'apporter ses vêtements dans l'un des **200 magasins La Halle participants** : à Paris dans le magasin du 19^{ème} arrondissement et dans 39 autres situés en proche banlieue, ou dans des villes comme Bordeaux, Nantes, Perpignan, La Rochelle, mais également Quimper ou Angers (liste des dates et villes de la tournée disponibles en annexe et sur www.lahalle.com).



LA HALLE !

1

LE RELAIS
membre d'Emmaüs France



Un camion du Relais est sur place pour recueillir les sacs des donateurs. Une fois les sacs pesés, ces derniers repartent avec un bon d'achat d'une valeur de 5 euros* pour 3kg de vêtements apportés : une incitation supplémentaire à faire rapidement le tri dans ses armoires !

L'évolution du poids total des vêtements récoltés est consultable en temps réel sur le site internet www.lahalle.com.

Un succès grandissant : plus de 80 tonnes de vêtements collectés au lancement en 2008 à plus de 300 tonnes fin 2009, ce qui représente, un don moyen de 19,3 kg de vêtements, plus de 15 800 donateurs, sur une tournée de 100 villes.

Une première en 2011 : 10 pièces uniques et créatives réalisées à partir des vêtements collectés.

Les stylistes de la Halle vont créer pour la première fois une ligne unique à partir de vêtements reçus lors de la collecte, leur donnant ainsi une seconde vie.

Cette collection en série limitée sera disponible dans le showroom** de La Halle au printemps 2011 et sur internet. Un défilé sera organisé en amont de la prochaine collecte de juin 2011.

*A valoir sur 25€ d'achat, une seule fois

**Adresse showroom La Halle : Groupe 22V - 113, rue Saint Maur 75011 Paris



Le Relais, premier acteur de la filière recyclage textile en France, partenaire historique

Une fois collectés, les vêtements sont triés dans l'une des usines du Relais, (18 sites, 1400 salariés et 60 000 tonnes de textile traitées/an), selon 300 critères de qualité et de matière différents.

À propos de La Halle

Enseigne du groupe Vivarte, La Halle conjugue depuis sa création en 1984 le savoir-faire des métiers de la mode et de la grande distribution, proposant des collections qui combinent style, qualité et petits prix. Un concept qui séduit aujourd'hui 8 millions de clients. Plus de 4 300 collaborateurs évoluent dans les 520 magasins de l'enseigne.

En savoir plus : www.lahalle.com

À propos du Relais France

Groupement d'entreprises à but socio-économique, Le Relais, membre d'Emmaus France, entend mettre l'économie au service de l'homme et se donne pour mission de lutter contre l'exclusion par la création d'emplois. Créée en 1984, cette organisation s'engage à faire sienne la doctrine de l'abbé Pierre, « La misère ne se gère pas, elle se combat », en concrétisant la notion d'économie solidaire. Le Relais s'évertue ainsi à créer des emplois durables au travers d'activités comme la collecte et le recyclage de textiles, la fabrication de peinture, le logement social, l'intérim d'insertion...

En savoir plus : www.lerelais.org



CONTACTS PRESSE

Agence SELF IMAGE

Caroline Weill - cweill@selfimage.fr - 01 47 04 12 52

Hélène Boyer - hboyer@selfimage.fr - 01 47 04 72 72

LE RELAIS

Marie Flodrops - mflodrops@le-relais.net - 03 21 01 77 77